



CENTER

www.aktinacenter.gr T.: 210 724 1888

14 ΝΟΕΜΒΡΙΟΥ 2017 – ΠΑΓΚΟΣΜΙΑ ΗΜΕΡΑ ΔΙΑΒΗΤΗ

## Ο διαβήτης και τα μάτια σας!

**ΔΩΡΕΑΝ Οπτική Τομογραφία (OCT) ωχράς κηλίδας σε ασθενείς με Σακχαρώδη Διαβήτη και σε όλους όσους παίρνουν φάρμακα για τον έλεγχο του Ζαχάρου.**

**\*Κατόπιν ραντεβού από 14 Νοεμβρίου και για ένα μήνα  
2107241888, 2106199125 / contact@aktinacenter.gr**

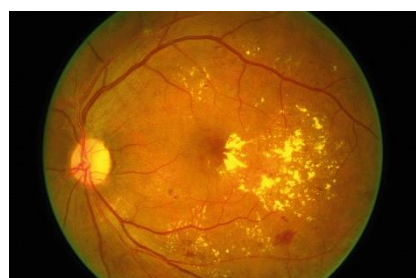
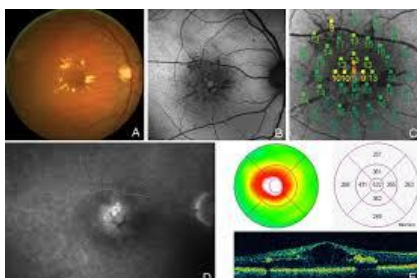
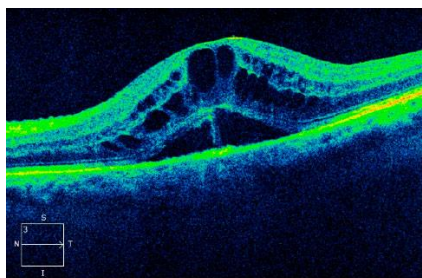
Η Παγκόσμια Ημέρα για το διαβήτη χρησιμεύει ως μια σημαντική υπενθύμιση ότι η συχνότητα εμφάνισης και ο επιπολασμός του διαβήτη αυξάνονται παγκοσμίως και αυτό θα συνεχιστεί εκτός αν ληφθεί άμεσα δράση. Την **Τρίτη 14 Νοεμβρίου** το **Aktina Center** συμμετέχει στην βασική εκστρατεία για την ευαισθητοποίηση στο πρόβλημα του διαβήτη. Σκοπός μας, είναι να ενημερώσουμε το κοινό για τη σημασία της έγκαιρης διάγνωσης και θεραπείας της διαβητικής αμφιβληστροειδοπάθειας. **Ο διαβήτης απειλεί την όραση** μας και αποτελεί στις δυτικές κοινωνίες τη συχνότερη αιτία απώλειας όρασης σε ηλικίες ανάμεσα στα 20 έως και τα 60 έτη.

Η **Οπτική Τομογραφία Συνοχής (OCT)** αποτελεί την επιτομή των σύγχρονων διαγνωστικών εξεταστικών μεθόδων στην Οφθαλμολογία. Με τη χρήση ενός ειδικού αβλαβούς LASER γίνεται σάρωση του εσωτερικού του οφθαλμού και απεικόνιση της **Ωχράς κηλίδας** και του **Οπτικού νεύρου** με υψηλή ευκρίνεια και ακρίβεια. Μέσα σε λίγα δευτερόλεπτα μπορούμε να συλλέξουμε πληροφορίες που είναι αδύνατον να πάρουμε με άλλους τρόπους. Και όλα αυτά ανώδυνα, ανώπαιστα, χωρίς καμία άμεση επαφή με τον οφθαλμό.

Η Οπτική Τομογραφία Συνοχής (OCT) αποτελεί αναγκαίο και πολύτιμο εργαλείο για τη **μελέτη του Αμφιβληστροειδούς** και της **Ωχράς κηλίδας**, για την διάγνωση και παρακολούθηση **διαβητικών ασθενών**, για την **Ηλικιακή εκφύλιση** αλλά και για τη **μελέτη του Οπτικού νεύρου** και το **screening του Γλαυκώματος**.

Μία εξαιρετικά πολύτιμη αλλά και ιδιαίτερα φιλική εξέταση που μπορεί να προλάβει πολλά...!

**ΚΛΕΙΣΤΕ ΑΜΕΣΑ ΤΟ ΡΑΝΤΕΒΟΥ ΣΑΣ**





AKTINA

CENTER

www.aktinacenter.gr T.: 210 724 1888

## Πώς γίνεται μια οπτική τομογραφία (OCT) ωχράς κηλίδας;

Η εξέταση δεν απαιτεί κάποια ιδιαίτερη προετοιμασία από πλευράς ασθενούς. Ο ασθενής τοποθετείται μπροστά στο μηχάνημα και μέσα σε ελάχιστα δευτερόλεπτα «χαρτογραφείται» με διακριτική ικανότητα της τάξεως των 5 μικρόμετρων η ωχρά του κηλίδα. Γίνεται λεπτομερής καταγραφή όλων των παθήσεων της ωχράς κηλίδας και προγραμματίζεται η κατάλληλη αγωγή. Παράλληλα δίνεται η δυνατότητα παρακολούθησης των ασθενών που βρίσκονται υπό θεραπεία καθώς η εξέταση έχει εξαιρετικό βαθμό επαναληψιμότητας.

## Μήπως η οπτική τομογραφία χρησιμοποιεί ακτινοβολία επικίνδυνη για την υγεία μας;

Οι οπτικοί τομογράφοι σε αντίθεση με τα μηχανήματα αξονικής (υπολογιστικής) τομογραφίας δεν χρησιμοποιούν «επικίνδυνη» ακτινοβολία. Η εφαρμογή τους συνεπώς ανά τακτά χρονικά διαστήματα (π.χ. σε μηνιαία βάση σε ασθενείς με «υγρή» εκφύλιση ωχράς) ή σε εγκύους κρίνεται απολύτως ασφαλής .